

De arbets- och miljömedicinska klinikerna i Uppsala och Örebro

Marcus Strömgren, verksamhetschef Arbets- och miljömedicin Örebro

marcus.stromgren@regionorebrolan.se

Teresia Nyman, verksamhetschef Arbets- och miljömedicin Uppsala

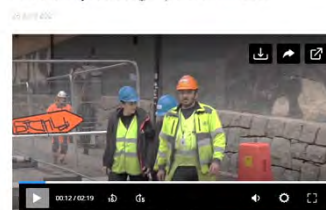
teresia.nyman@akademiska.se



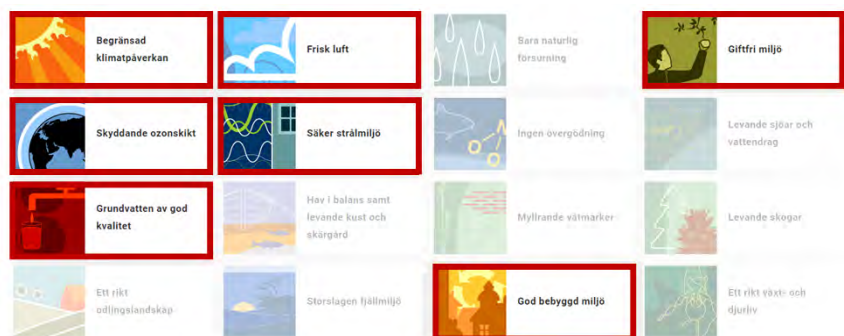
Regeringens strategi för det moderna arbetslivet 2021-2025

- Ett hållbart arbetsliv – alla ska kunna, orka och vilja jobba ett helt arbetsliv.
- Ett hälsosamt arbetsliv – arbetslivet ska bidra till utveckling och välbefinnande.
- Ett tryggt arbetsliv – ingen ska riskera liv eller hälsa på grund av jobbet.

Arbetsmiljöstrategin på två minuter



Sveriges miljömål



Våra uppdrag

Regionala kunskapscentrum som arbetar för att förebygga sjukdom och dålig hälsa relaterat till arbetsmiljö, inomhusmiljö och yttre miljö.

Kemiska faktorer
Luftvägssjukdomar
Cancersjukdomar
Neurologiska sjukdomar

Fysikaliska faktorer
Nervskador
Cancersjukdomar
Sömnstörningar

Ergonomiska faktorer
Smärttillstånd
Artros, Nervinklämningar
Hjärt-kärlsjukdomar

Psykosociala och organisatoriska faktorer
Utmattningsyndrom
Ångestsjukdomar
PTSD

AMM:s fem verksamhetsområden

Patientverksamhet

Expertstöd

Utbildning och information

Laboratorieverksamhet

Forskning

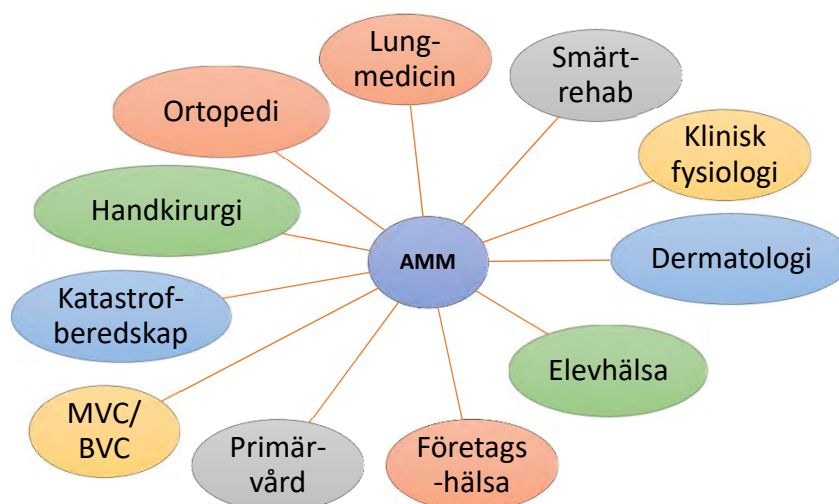
Vi finns där du finns!



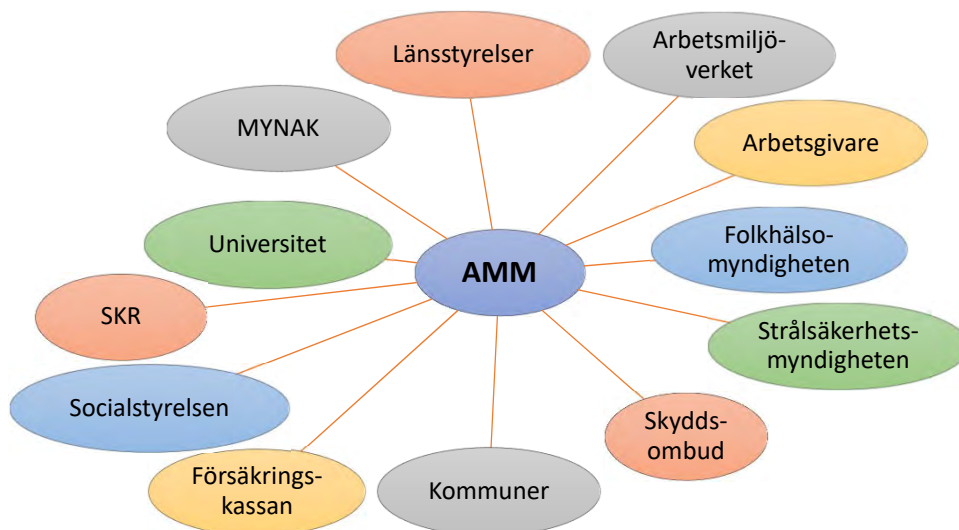
Förutsättningar

- Långsiktiga relationer och geografisk närhet
 - Mycket god kännedom om arbetsplatser och omgivningsmiljö i regionerna.
 - Nära samverkan med regionala aktörer.
- Långsiktig kompetensförsörjning
 - Specialistkompetens som spänner över hela det arbets- och miljömedicinska området.
 - Kräver samarbete mellan klinikerna, både regionalt och nationellt.

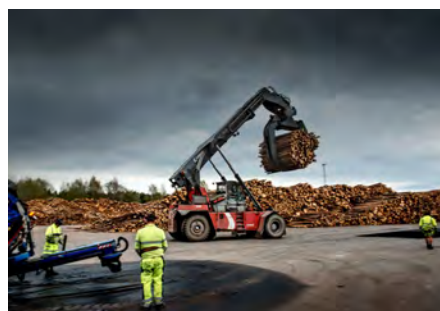
Samverkan med hälso- och sjukvården



Samverkan forts.



”Varje patient är en arbetsplats”



Patientverksamhet

- Vi utreder orsaker till arbetsmiljö- och miljörelaterad ohälsa
- Preventivt arbete och rådgivning
 - Remisser
 - Företagshälsovård, primärvård, lung- och allergimottagningar
 - Diagnos oftast fastställd innan besöket
 - Utredning
 - Läkarbesök + ergonom/psykolog/yrkeshygieniker
 - Utredning och provtagning på arbetsplatser eller i bostadsmiljöer
 - Utfall
 - Sambandsbedömning
 - Återkoppling till arbetsplats med förslag på åtgärder



Expertstöd

- Inkommande ärenden/frågor
- Stöd till regionerna
 - Framtagande av rutiner och policys
 - Bistånd till regionernas upphandlingsenheter
- Stöd till kommuner
 - Miljöinspektörer
 - Elevhälsa
- Länsstyrelser
 - Miljösamverkan
 - Regional beredskap/Krissamverkan
- Myndigheter



Utbildning och informationsspridning

- **Universitetsutbildningar**
 - Läkare
 - Specialistsjuksköterskor
 - Fysioterapeuter
 - Arbetsterapeuter
 - Biomedicinska analytiker
- **Fortbildning för olika grupper**
 - Företagshälsovård
 - HR
 - Miljöinspektörer
 - Branscher och skyddsombud
 - Rehabkoordinatorer
- **Informationsmaterial**
 - Faktablad, broschyrer, rapporter och nyhetsblad
- **Informationskanaler**
 - Seminarier, workshops, konferenser
 - Webb, nyhetsbrev, sociala medier, podd, film



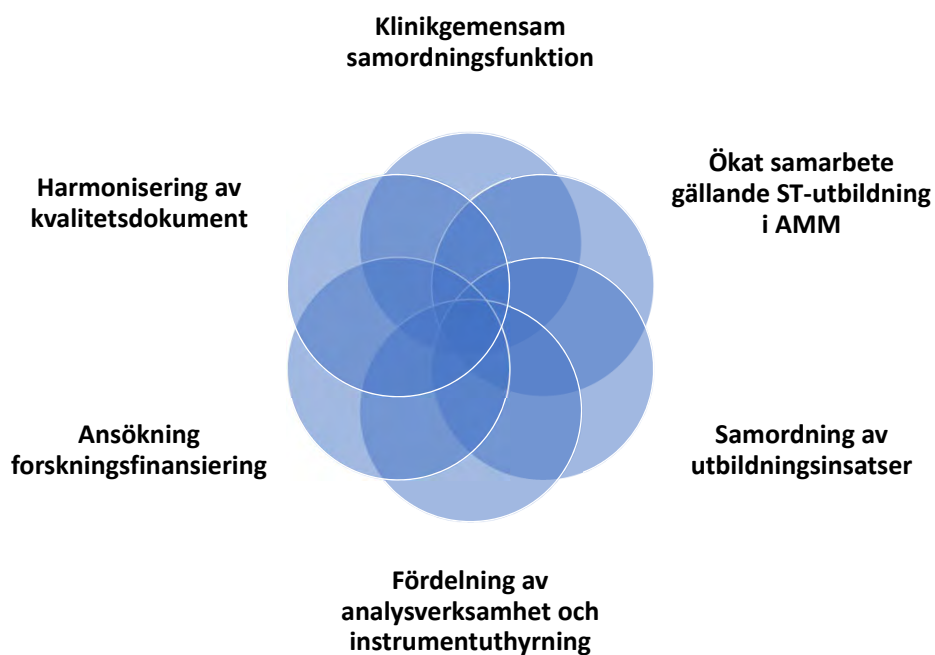
Laboratorieverksamhet

- **Behövs för**
 - genomförande av exponeringsbedömningar.
 - kontroll av halter av skadliga ämnen i arbetsmiljön i relation till lagstadgade gränsvärden.
- **Brett analysutbud**
 - Ackreditering av SWEDAC
- **Uthyrning av mätinstrument**
- **Expertstöd inom mätstrategier, provtagning och riskbedömning**



Forskning

- Ligga i framkant av kunskapsläget
- Förutse nya och kommande utmaningar
- Kompletterande forskningsprofiler
- Finansieras av externa medel
 - FORTE, AFA Försäkringar, FORMAS, Vetenskapsrådet
 - ALF-medel
- Samarbete med andra universitet och högskolor



Frågor?