

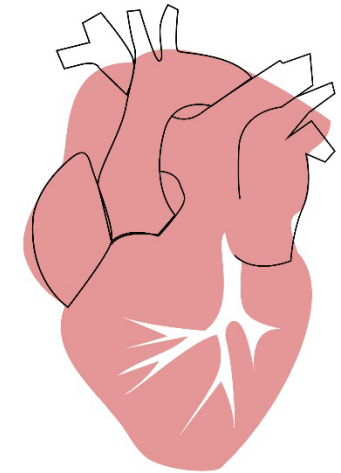
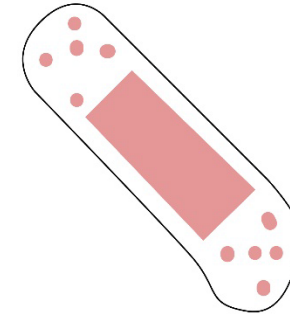
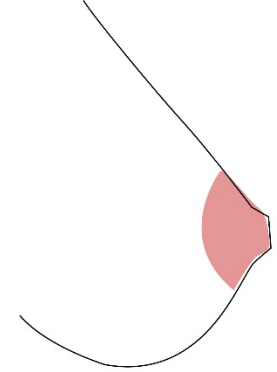
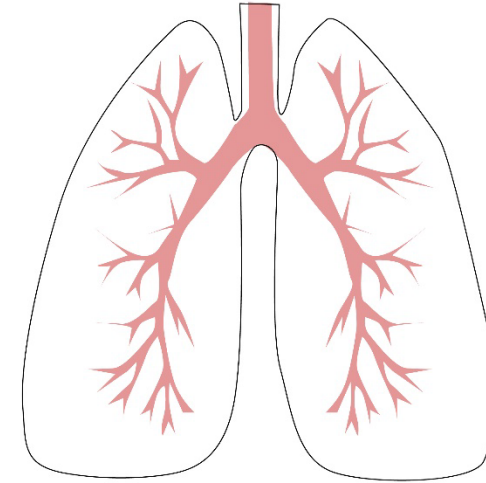
Sjukvårdsregionala forskningsrådet

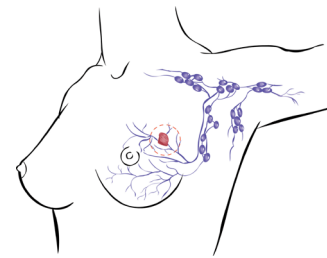
Regionala samverkansgruppen för kunskapsstyrning forskning och life science

Katarina Wijk, Professor, Forskning- och utvecklingsdirektör Gävleborg

Föreståndare Sjukvårdsregionala forskningsrådet

Nationell ordförande NSG forskning & life science





Resultat: letar under operationen reda på den så kallade portvaktskörteln. Om cancern spridits från bröstet är det där det visar sig först.

Man gör snabbt en undersökning av portvaktskörteln och upptäcks inga metastaser där tar man helt enkelt inte bort fler lymfkörtlar”





*Över hälften av
whiplashskadade
får långvariga
besvär...*

Sjukvårdsregionala Forskningsrådet

Mellansverige

God exempel på forskning

Webbaserat träningsprogram ger hopp för whiplashskadade



Patienter från 22 orter

Preliminära resultat: webbaserad träning 4 besök fysioterapeut samma goda effekt som regelbunden träning 2 ggr/v i 12 veckor hos fysioterapeut.





Sjukvårdsregionala Forskningsrådet

Mellansverige



Forskning och utveckling
en förutsättning för god
hälso- och sjukvård

Sjukvårdsregionala Forskningsrådet

Mellansverige



Strategi

för forskning inom hälso- och sjukvård
2018-2024



Region Örebro län



Landstinget
DALARNA



Landstinget
i Värmland



LANDSTINGET
SÖRMLAND

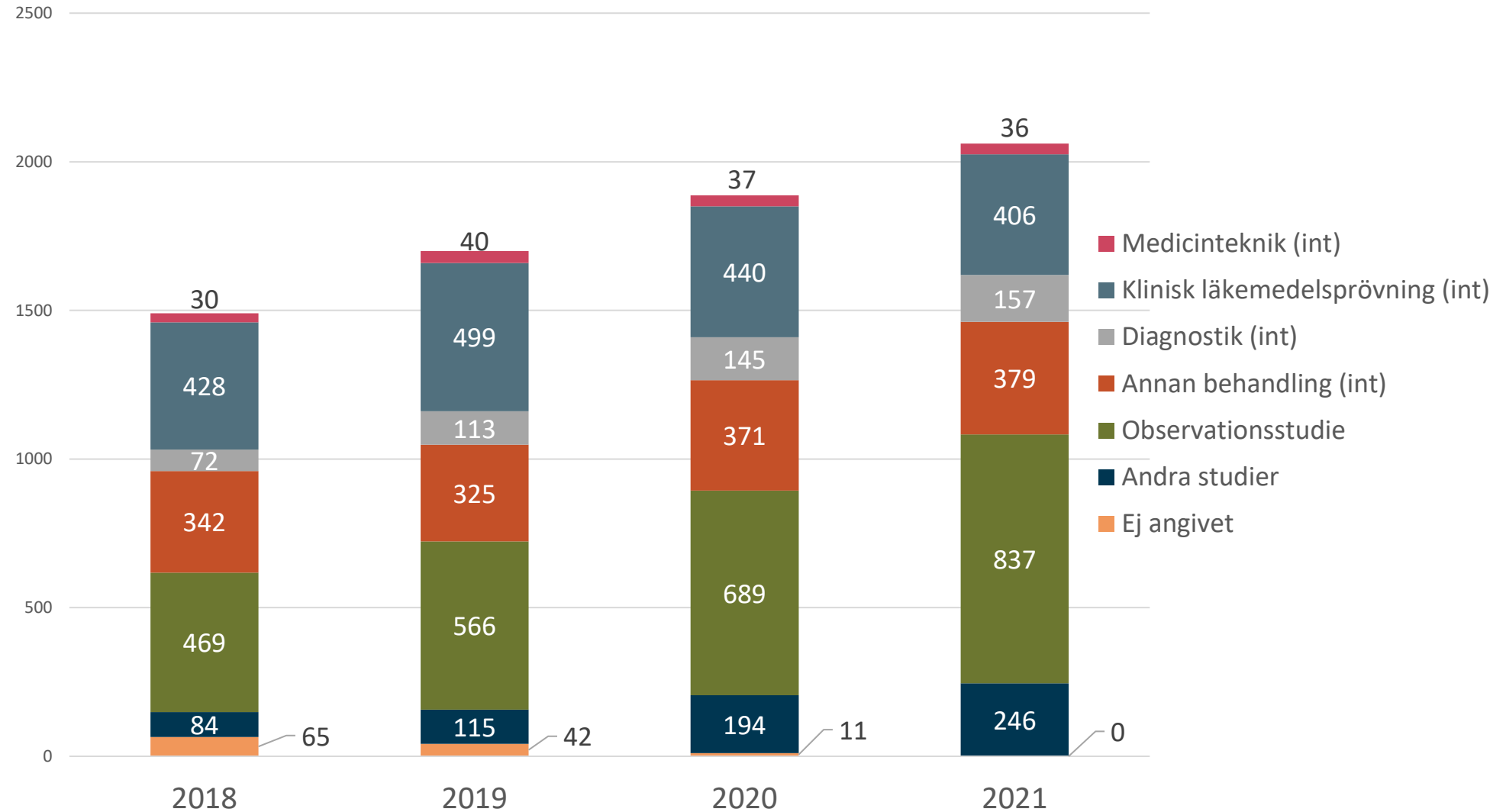


Region Uppsala



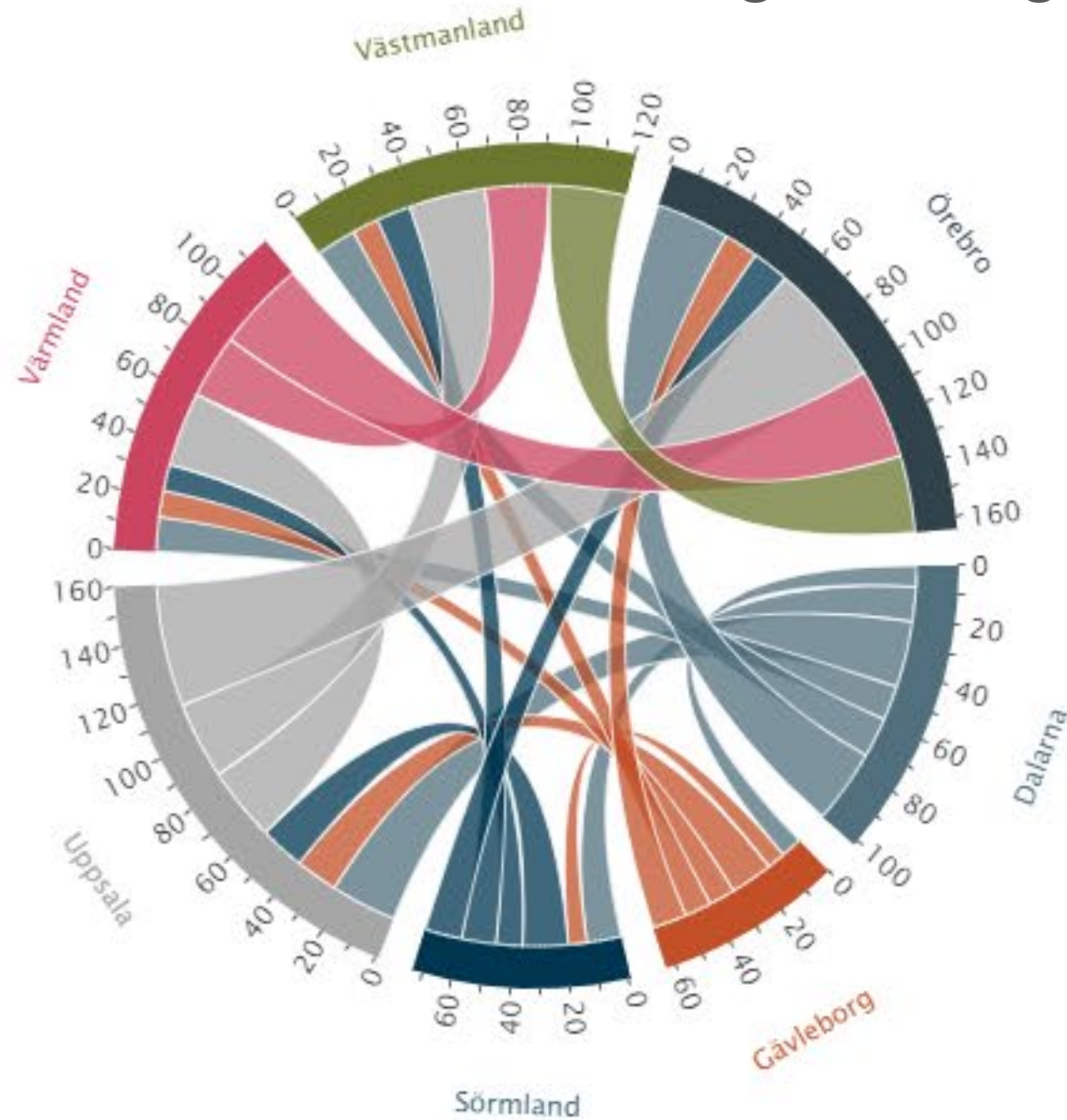
Region
Gävleborg

Inrapporterade studier per studietyp 2018-2021



Samarbeten inom sjukvårdsregionen 2021

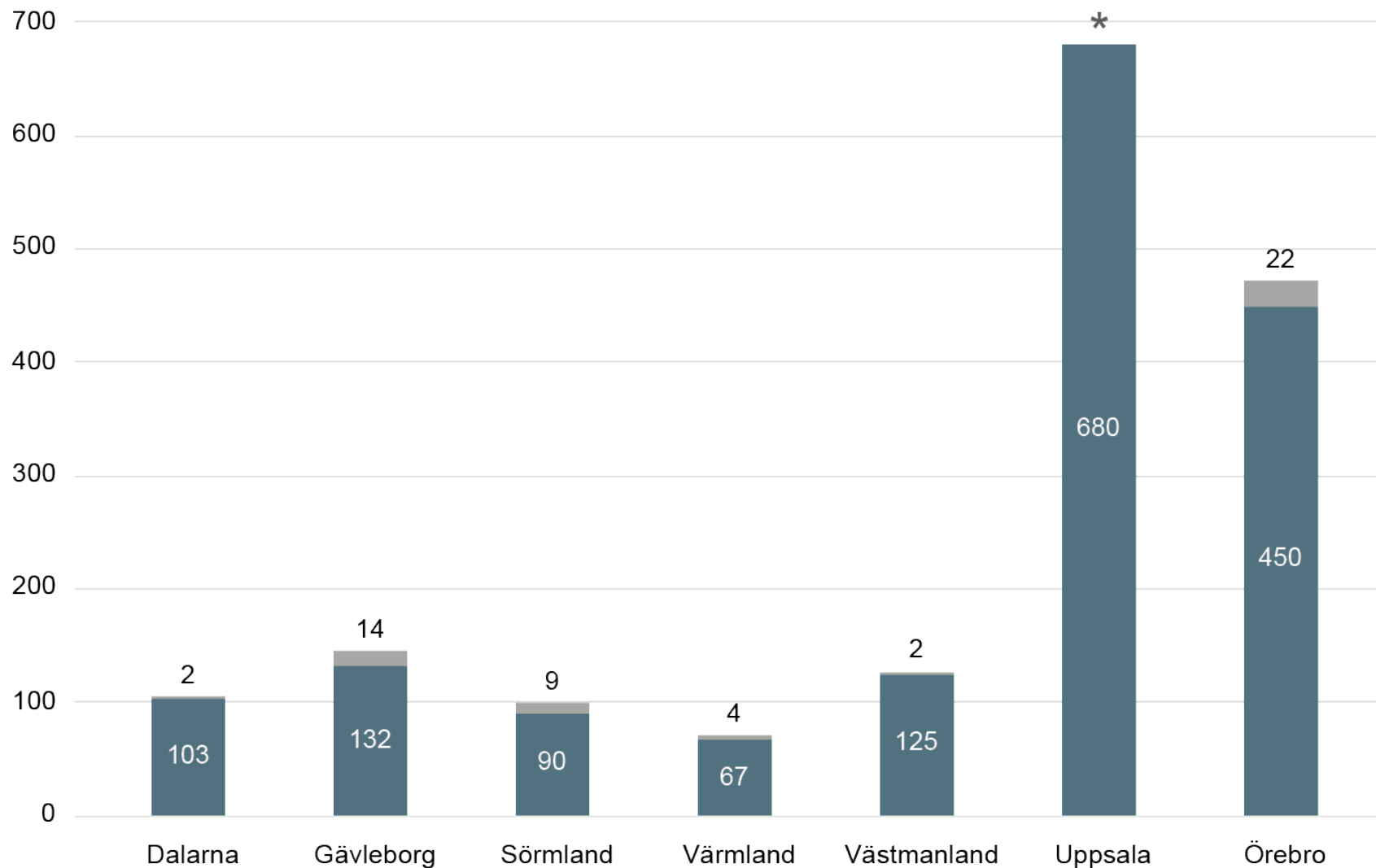
Exklusive studier som endast går i en region



Sjukvårdsregionala Forskningsrådet

Mellansverige

Kliniska studier per region



■ Övriga studier ■ EPM-studier * Region Uppsala valde att endast samla in studier med EPM-godkännande

Sjukvårdsregion Mellansverige

Verksamhetsberättelse

2021



www.sjukvardsregionmellan.se/regionalt-forskningsrad/

Sjukvårdsregionala Forskningsrådet

Mellansverige

Antal beviljade ansökningar per prioriterat område



| Prioriterat område | Antal | | |
|--------------------|-------|------|------|
| | 2019 | 2020 | 2021 |
| Äldre | 5 | 7 | 7 |
| Barn och ungdom | 12 | 11 | 10 |
| Rehabilitering | 4 | 3 | 6 |
| Nära vård | 3 | 6 | 5 |
| Psykiatri | 4 | 2 | 2 |
| Hälsoekonomi | 9 | 6 | 9 |
| Prevention | 17 | 15 | 15 |

Mellansverige

Uppföljning

Antal slutredovisade publiceringar i projektet finansierade av RFR



| Forskningsbokslut RFR | 2017 | 2018 | 2019 | 2020 | 2021 | 2017-2021 Genomsnitt |
|---|------|------|------|------|------|-------------------------|
| Vetenskapliga artiklar publicerade/accepterade | 49 | 99 | 64 | 56 | 49 | 63,4 |
| Manuskript | 18 | 30 | 17 | 16 | 10 | 18,2 |
| Konferensbidrag och Övrig genomförd spridning | 31 | 45 | 37 | 56 | 59 | 45,6 |
| Magisteruppsatser och populärvetenskaplig publicering | 8 | 6 | 1 | 1 | 2 | 3,6 |



Välj lokal nod utifrån aktuell region

www.forummellansverige.se



Life science/Livsvetenskap

- *biologiskt liv, levande organismer, samt förutsättningar för fortsatt liv*

Forskning

- *ta fram kunskap*

1. Strukturer för samverkan

2. Nyttiggörande av hälso- och vårddata för forskning och innovation

3. Ansvarsfull, säker och etisk policyutveckling

4. Integrering av forskning och innovation i vården

5. Välfärdsteknik för ökad självständighet, delaktighet och hälsa

6. Forskning och infrastruktur

7. Kompetensförsörjning, talangattraktion och livslångt lärande

8. Internationell attraktivitet och konkurrenskraft



1. Strukturer för samverkan

2. Nyttiggörande av hälso- och vårddata för forskning och innovation

3. Ansvarsfull, säker och etisk policyutveckling

4. Integrering av forskning och innovation i vården

5. Välfärdsteknik för ökad självständighet, delaktighet och hälsa

6. Forskning och infrastruktur

7. Kompetensförsörjning, talangattraktion och livslångt lärande

8. Internationell attraktivitet och konkurrenskraft

Översikt av befintliga styrdokument, life science i regionerna

| Sjukvårdsregion | Region | | |
|-------------------------------|-------------------------------|--|--|
| Norra sjukvårdsregionen | Region Norrbotten | | |
| | Region Jämtland Härjedalen | | FoU-policy men LS omnämns inte. NSG forskning och Life Science omnämns i dok och lokala samverkansgrupper. |
| | Region Västerbotten | | FoUI-policy knyter an till NLSS, strategi på g. |
| | Region Västernorrland | | Ingen plan på framtagning |
| Sjukvårdsregion Mellansverige | Region Gävleborg | | Frågan diskuteras i sjukvårdsregion mellansverige |
| | Region Dalarna | | |
| | Region Uppsala | | |
| | Region Värmland | | |
| | Region Sörmland | | |
| | Region Västmanland | | |
| Stockholms sjukvårdsregion | Region Stockholm | | |
| | Region Gotland | | Nytt uppdrag att ta fram en FoUU-strategi för hälso- och sjukvård. |

| Sjukvårdsregion | Region | | |
|----------------------------|--------------------------|--|---|
| Sydöstra sjukvårdsregionen | Region Östergötland | | Gemensam i sydöstra sjukvårdsregionen |
| | Region Jönköpings län | | |
| | Region Kalmar län | | |
| Västra sjukvårdsregionen | Västra Götalandsregionen | | Har ny FoU-policy sep 2021 som kopplar till NLSS. |
| | Region Halland | | |
| Södra sjukvårdsregionen | Region Blekinge | | LS omnämns på webb i samband med kliniska studier med hänvisning till nationell och sjuv-regional nivå. |
| | Region Kronoberg | | Forskningsplan 2027, del av strategi Närmare Kronobergaren |
| | Region Skåne | | Strategi 2014-12-04. Ny inom femårsperiod. Eftersökning tillgänglig uppdatering pågår. |
| | | | |

Sjukvårdsregion Mellansverige

| | 1. Strukturer för samverkan | 2. Nyttiggörande av hälso- och vårddata för forskning och innovation | 3. Ansvarsfull, säker och etisk policyutveckling | 4. Integrering av forskning och innovation i vården | 5. Välfärdsteknik för ökad självständighet, delaktighet och hälsa | 6. Forskning och infrastruktur | 7. Kompetensförsörjning, talangattraktion och livslångt lärande | 8. Internationell attraktivitet och konkurrenskraft |
|---------------|--------------------------------|---|---|--|--|-----------------------------------|--|--|
| Kommunicerad | ■ | ■ | ■ | ■ | ■ | ■ | ■ | ■ |
| Identifierad | ■ | ■ | ■ | ■ | ■ | ■ | ■ | ■ |
| Styrdokument | ■ | ■ | ■ | ■ | ■ | ■ | ■ | ■ |
| Infrastruktur | ■ | ■ | ■ | ■ | ■ | ■ | ■ | ■ |

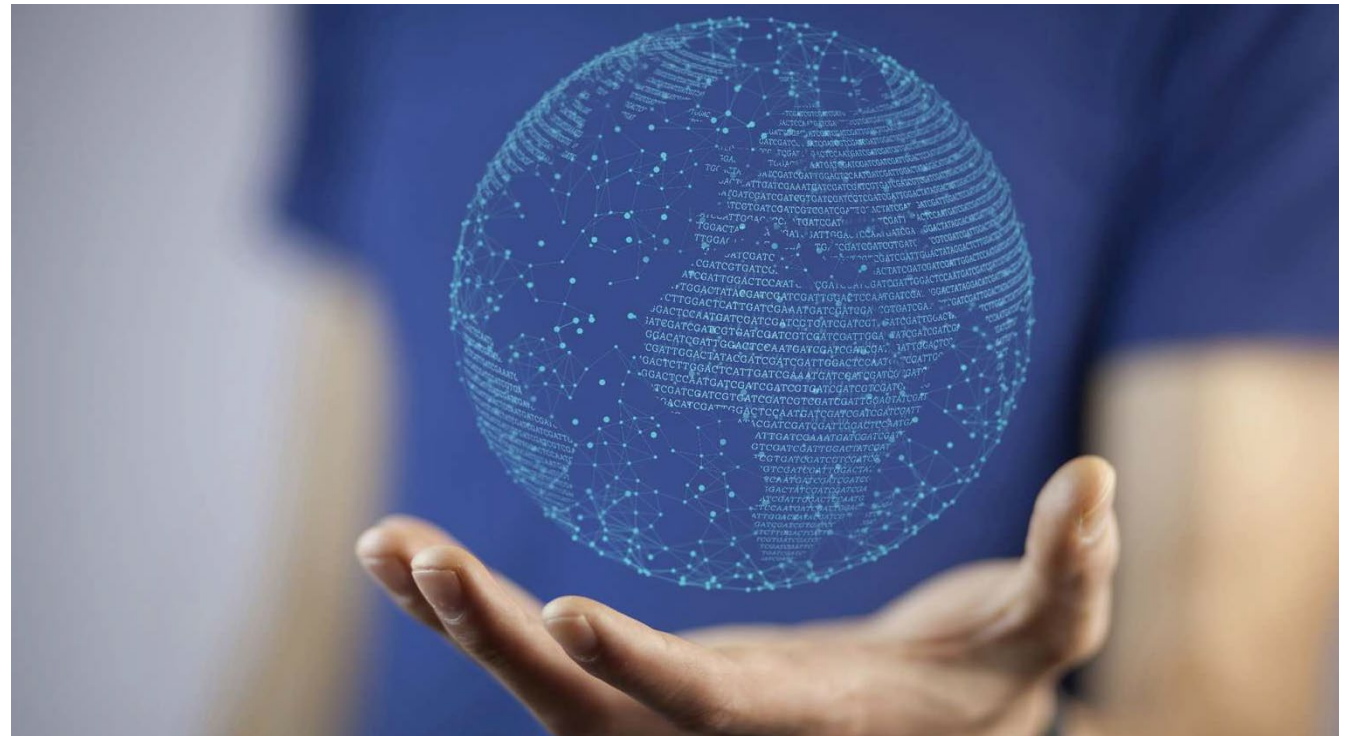
Notera: Arbetsmaterialet är ett första steg i NSG Forskning och Life science arbete, diskussionsunderlag.

Syfte: övergripande deskriptiv kartlägga pågående processer i regionerna. Nästa steg: fördjupa analyser och aktivitet för att identifiera styrkor och utvecklingsområden.

| Färg | Innebörd |
|------|---|
| ■ | Indikerar att aktivitet pågår i hög nivå inom området |
| ■ | Indikerar viss pågående aktivitet inom området |
| ■ | Indikerar att området har utrymme att stärkas |

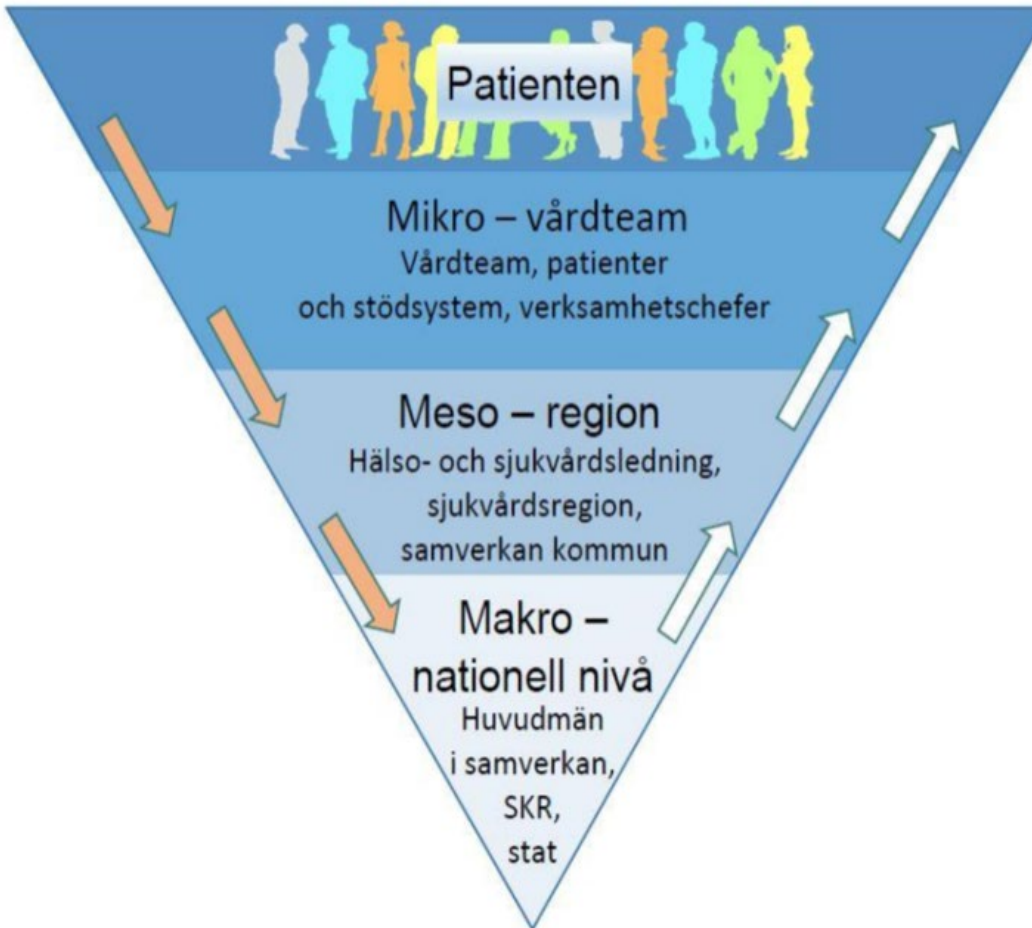
Nationell samverkansgrupp Forskning och Life Science

”Sverige ska vara en ledande life science-nation. Life science bidrar till att förbättra hälsa och livskvalitet hos befolkningen, säkerställa ekonomiskt välstånd, utveckla landet vidare som en ledande kunskapsnation och förverkliga Agenda 2030.”



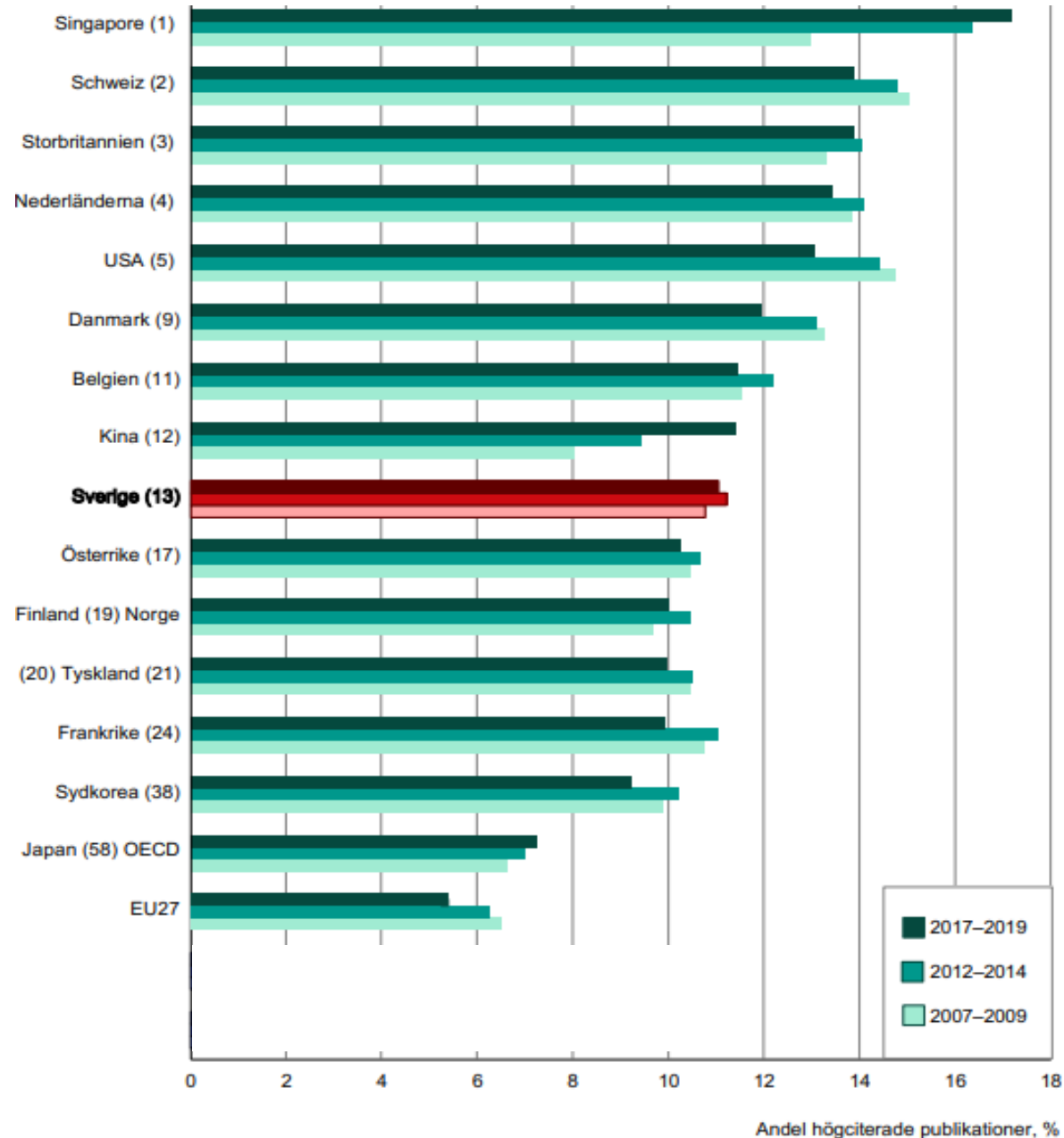
**Nationellt system
för kunskapsstyrning
Hälso- och sjukvård**

SVERIGES REGIONER I SAMVERKAN



Är Sverige en ledande life science nation?

Världsranking högciterade publikationer – plats 13



Kunskapsstyrning

Regioner bedriver en kunskapsintensiv verksamhet och behöver därmed medverka i kunskapsutveckling och framtagande av evidens som en del av kärnuppdraget.

Forskning och utveckling förbättrar möjligheterna att ge god hälso- och sjukvård.





Sjukvårdsregionala Forskningsrådet

Mellansverige

www.sjukvardsregionmellan.se/regionalt-forskningsrad/

Katarina.wijk@regiongavleborg.se

070-313 58 84

SJUKVÅRDSREGION
Mellansverige

Sjukvårdsregion Mellansverige

Verksamhetsberättelse

2021

